

DEFINITION DE POSTE

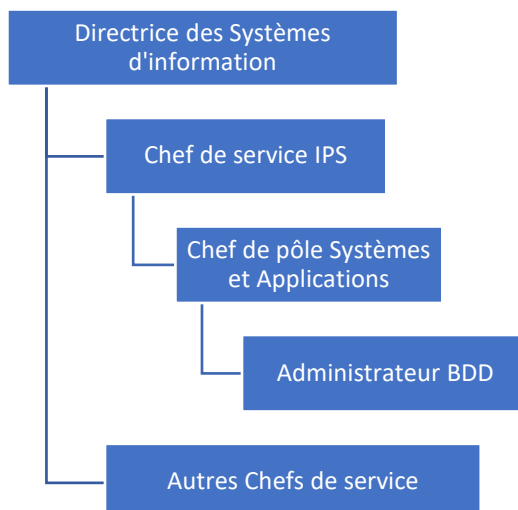
Direction des Ressources Humaines - Service Emploi

Présentation du poste	
Intitulé du poste	Administrateur Bases de Données
Direction	Direction des Systèmes d'Information (DSI)
Service	Infrastructures Production et Sécurité (IPS)
Métier de rattachement	Administrateur Bases de données
Date de mise à jour	28/09/2023
Cadre d'emploi / filière	Ingénieur / Technique
Numéro de poste de travail	
Classification	
NBI	
Temps complet / Temps non complet	Temps complet

Rattachement hiérarchique	
Fonction du N+2 :	Chef de service IPS
Fonction du N+1 :	Chef de pôle Système et Applications

Relations externes / internes					
INTERLOCUTEURS INTERNES	F	O	INTERLOCUTEURS EXTERNES	F	O
Chefs de projets	X		Editeurs	X	
Pôles DSI	X		Prestataires	X	

Positionnement dans l'organisation



Nb total d'agents (sur emploi permanent) encadrés par le titulaire du poste :	
---	--

Nb d'agents évalués :	
-----------------------	--

Définition du poste

Sous la responsabilité du chef de pôle et en partenariat avec les autres personnes du Pole ou avec nos partenaires externes, l'administrateur de base de données est garant de l'intégrité et de la cohérence des données qui sont gérés dans les différents SGBD (système de gestion de bases de données).

A ce titre, il assure les fonctions suivantes :

- Administration, sécurisation et optimisation de l'ensemble des bases de données,
- Gestion des évolutions et du support des éditeurs,
- Gestion, optimisation et mise à disposition des données auprès des applications et des utilisateurs,
- Installation et maintenance évolutive du système de gestion de base de données,
- Support de niveau 2 pour les problèmes liés aux données.
- Contribue dans son domaine à la cohérence de l'ensemble du système d'informations,
- Conseille ses supérieurs sur l'évolution des systèmes de bases de données
- Veille technologique

Il étudie l'impact de la mise en place des nouvelles versions

Il participe à l'installation des moteurs de bases de données

Activités principales

Administration :

- Effectue le choix d'implémentation des bases de données.
- Crée les bases en liaison avec l'administrateur système et les chefs de projets concernés.
- Met en œuvre les logiciels de gestion de bases de données. Effectue l'adaptation, l'administration et la maintenance de ces logiciels.
- Met en exploitation et en gestion les serveurs de données (administration, automatisation, développement des procédures, sécurité et autorisation d'accès, optimisation des traitements et des requêtes...).
- Crée, à la demande des domaines ou de l'exploitation, les outils spécifiques d'aide à l'exploitation.

Exploitation :

- Assure l'intégrité des bases de données existantes en garantissant la sécurité physique (procédures de sauvegarde, restauration, journalisation, démarrage après incidents...) et logique (confidentialité, accès, redondance).
- Met en œuvre les outils de surveillance.
- Règle les paramètres des bases de données pour une utilisation optimale.
- Rédige les procédures et consignes à usage de l'exploitation pour les activités récurrentes

Support :

- Assiste les utilisateurs (formation, requêtes techniques...).
- Effectue un support technique de second niveau pour l'ensemble des bases de données.
- Possède un rôle de correspondant technique entre les chefs de projets et le support technique des éditeurs.
- Intervient sur les incidents et demandes de son périmètre

Études et contrôles :

- Assure une veille technologique sur les SGBD et les progiciels retenus par le département.
- Suit et contrôle les évolutions de version des bases existantes et progiciels retenus par le département.
- Teste, valide, pour les aspects techniques, tous les logiciels et progiciels.
- Définit les normes et standards d'utilisation et d'exploitation des SGBD.

Compétences requises pour le poste	
SAVOIR FAIRE TECHNIQUE	<ul style="list-style-type: none"> • Socles techniques : SGBD Oracle, Sybase, MySQL, SqlServer, PostgreSQL, MariaDB, middleware • ETL : Oracle Data Integrator, Talend • Conduite de projets
SAVOIR FAIRE RELATIONNEL	<ul style="list-style-type: none"> • Sens du service rendu, qualités rédactionnelles • Esprit d'analyse, force de proposition • Capacité à travailler en équipe • Aptitude à communiquer de façon pédagogique
CONNAISSANCES	<ul style="list-style-type: none"> • Processus ITIL de gestion d'incidents / de problèmes / de demandes / de changements • Architectures applicatives multi-tiers • Gestion de flux • Développement de scripts • Environnement Windows, Unix/Linux/Aix, Citrix

Niveau de formation générale / titres professionnels requis - exigés
<p><u>Niveau I:</u> Personne occupant des emplois exigeant une formation de niveau supérieur à celui du Master 2</p>

Conditions de travail
<p><u>Spécificités du poste / Risques professionnels :</u> Peut être amené à intervenir en dehors des heures ouvrées et des jours ouvrés.</p>
<p><u>Moyens matériels mis à disposition pour exercer les activités :</u> Moyens généraux : Utilisation d'un ou plusieurs ordinateurs Téléphone</p>
<p><u>Logiciels utilisés :</u> Suite Bureautique Microsoft, Teams, Pythéas</p>
<p>Temps de travail : <input type="checkbox"/> 7h20 <input checked="" type="checkbox"/> 7h52 <input type="checkbox"/> Annualisé</p>