

02/05/2023

Organisation des services

de Nantes Université

Organisation des services de Nantes Université

Nantes Université est un Établissement Public Expérimental qui comprend 4 pôles, 2 composantes hors pôles et 6 membres.

L'organisation des services repose sur:

- Un Comité des directions générales des membres de Nantes Université
- La coordination des services universitaires
- L'assemblée générale des services

Présidente
Carine BERNAULT

Directoire

Comité des directions générales (CoDG) de Nantes Université

Laurianne SCHLAEPPI
directrice générale des services

Malik MOUHOUD, Jérôme GASTINEAU,
Boris ROMAN DUBREUCQ
directeurs généraux adjoints

Pôle Santé

Emmanuelle HUBERT
secrétaire générale

Pôle Humanités

Delphine COAT-PROU
secrétaire générale

Pôle Sciences et Technologies

Gwendolina WENDLING
secrétaire général

Pôle Sociétés

Soizic GOURDEN
secrétaire générale

Inspé

Stéphanie PENISSON
secrétaire générale

Centrale Nantes

Annabelle WAJS
directrice générale des services

**École nationale supérieure
d'architecture de Nantes (ENSA)**

Damien MICHEL
secrétaire général

**École des Beaux-Arts de Nantes-
Saint-Nazaire**

Karine BELLOSTA
directrice administrative et financière

**Centre Hospitalier Universitaire
(CHU)**

Laurence JAY-PASSOT
directrice générale adjointe
Gwendal MARINGUE
secrétaire général

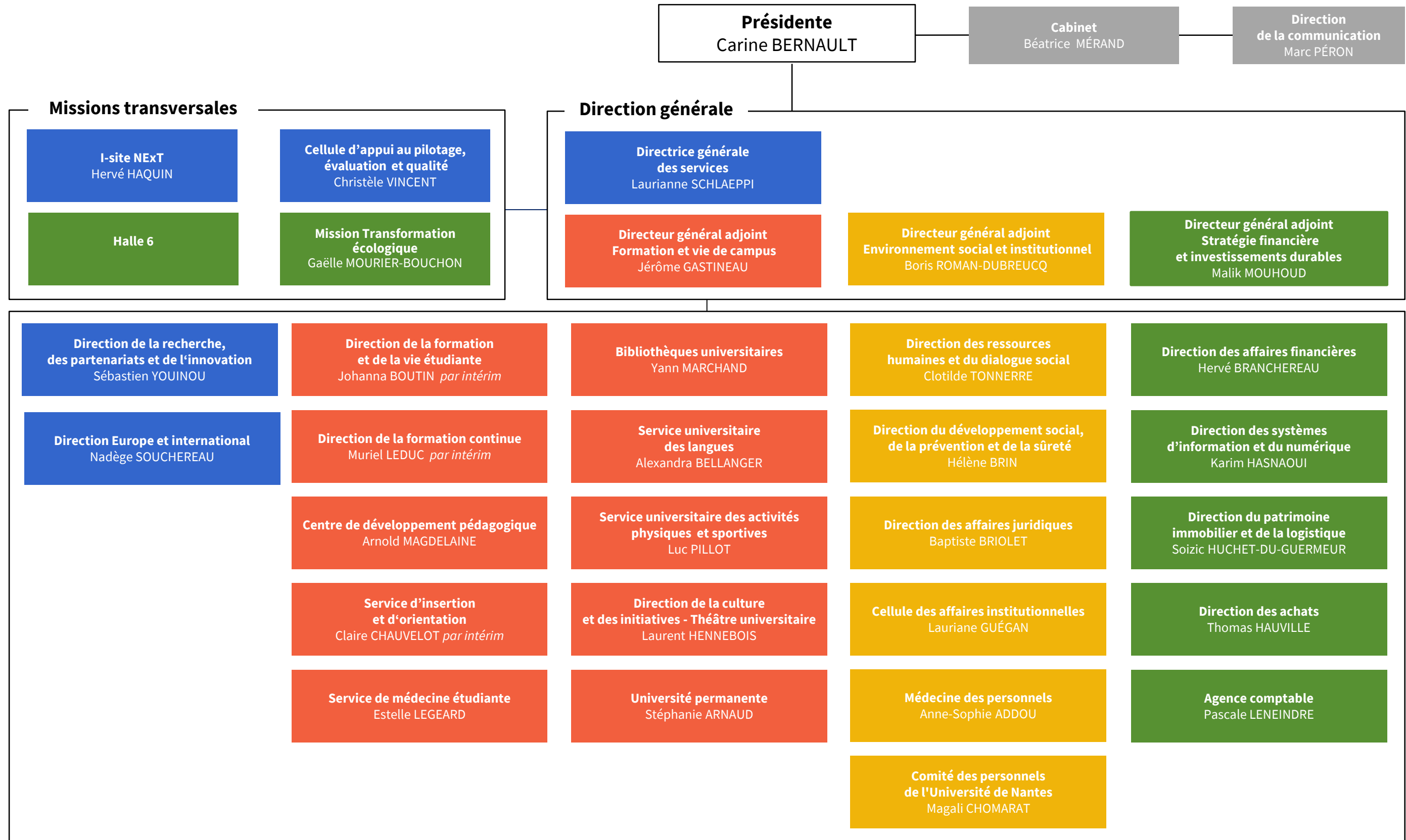
**Institut de recherche technologique
(IRT) Jules Verne**

à venir

**Institut national de la santé et de la
recherche médicale (Inserm)**

à venir

Organisation des services universitaires



Composition des pôles de Nantes Université

Pôle Santé – Emmanuelle HUBERT

Composantes

- Médecine – Florence QUILLIOT
- Pharmacie – Alexandre LE MAILLOT
- Odontologie – Christelle SIMON
- STAPS – Julie BELLEIL

Laboratoires

- TaRGeT - Anita CHAMPION
- CRCI2NA* – Nathalie LOPES
- CR2TI – Karine CANTELE
- IICiMed – Céline LHOMELET
- INCIT – Valérie PECQUERET
- Institut du thorax – Stéphanie CHATEL
- ISOMER* – Séraphine NWANKWO
- MIP – Véronique BIHAN
- PHAN – Geneviève FLEURY
- RMeS – Fabienne SEYNAEVE
- SPHERE – Céline LHOMELET
- TENS – Katy FONTAINE

Pôle Humanités – Delphine COAT-PROU

Composantes

- IGARUN – Magalie ROUILLARD
- Histoire, Histoire de l'Art et Archéologie – Éric BURGAUD
- Langues et Cultures étrangères – Sophie BRESSOLETTE
- Lettres et Langages – Claire MARGERIE-MIRA
- Psychologie – Solène MAINTEROT

Laboratoires

- CAPHI – Maeva VERSAVEAU
- CReAAH – Thomas FORTI
- CREN – Johanne PALOMBA
- ESO – Christelle DESMONTILS
- L'AMO – Sylvie DILHAN
- LETG – Leïla NECIBI
- LLING – Monique LOQUET
- LPPL – Margot LE BOURDON
- CFV – Anaïs DURAND
- CRHIA – Aurélie CLOAREC
- CRINI – Yannick PONTAIS

Pôle Sciences et Technologie – Gwendolina WENDLING

Composantes

- Sciences et techniques – Axelle BUCHWALTER
- Polytech Nantes – Line CHINCHOLE
- IUT de Nantes – Sandrine CUNY
- IUT de Saint-Nazaire – Anne-Marie BAPTISTA
- IUT de La Roche-sur-Yon – Caroline GUILLEMIN

Laboratoires

- CEISAM - Nathalie LE BA
- GEPEA – Laurence DRANT
- IETR – Sandrine CHARLIER
- IMN – Sophie GUEDON
- IREENA – Christine BROHAN
- LMJL – Stéphanie BENOIT
- GeM – Cannelle MERIAN
- LPG – Sophie HUGUET
- LS2N – Sophie GIRAULT
- LTeN – Michèle-Anne AUDRAIN
- US2B** – Sophie LEMAITRE
- SUBATECH – Isabelle OLLITRAULT

Pôle Sociétés – Soizic GOURDEN

Composantes

- IAE NANTES – Laura GUILLEMINE
- Droit et sciences politiques – Soizic GOURDEN
- IPAG – Laurence MULLER
- Sociologie – Sandrine ATIENZA

Laboratoires

- DCS - Anne-Claire COVAIN
- CDMO –
- IRDP – Vinciane BAZILLE
- LEMNA – Éric VIOT
- CENS – Dilan AUGUY

Inspé – Stéphanie PENISSON

Structures de recherche de nature fédérative

- AlgoSolis
- SFR Bonamy - Anne-Catherine CHASLES
- FRMPL
- GLICID
- IRSTV
- IUML
- MSH Ange-Guépin – Caroline VIALETTE
- OSUNA – Régine BONNIN
- BioCore – Anne-Catherine CHASLES

* Rattachement secondaire : pôle Sciences et technologies

** Rattachement secondaire : pôle Santé

INW

U